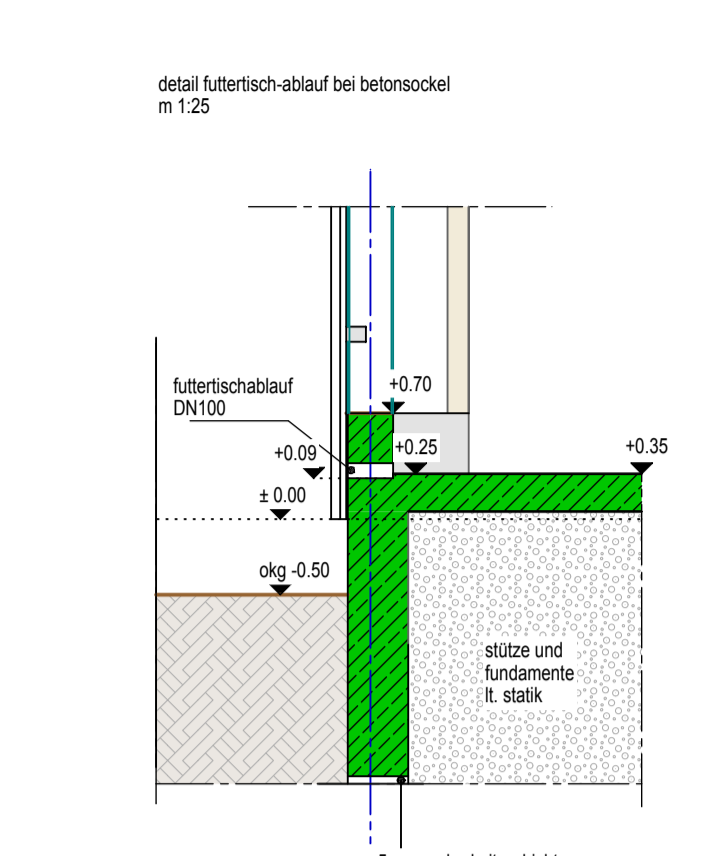
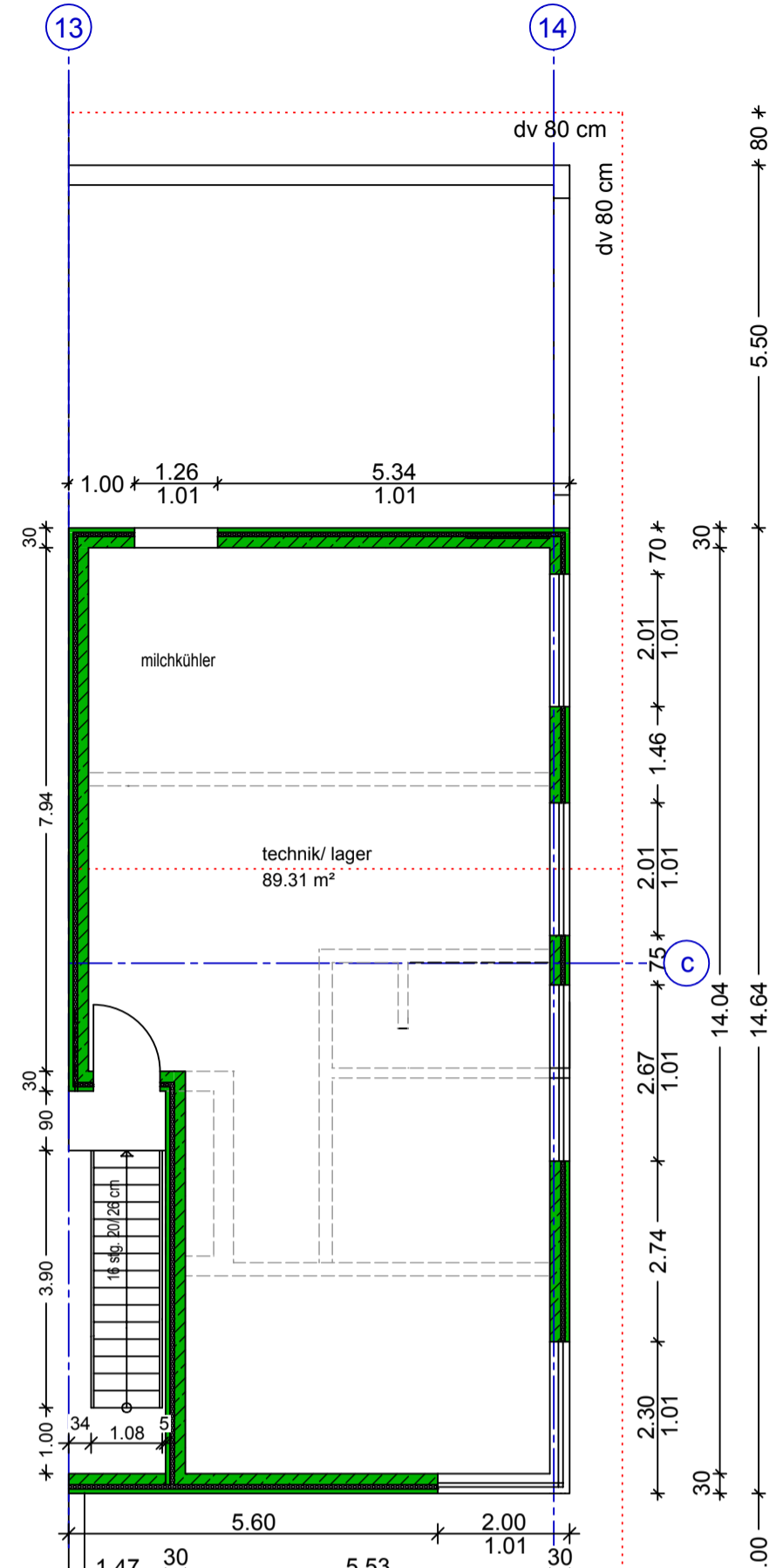


obergeschoss technikgebäude



gebäude	kühe	belegung
neubau	64 laktierende	64
	34 frischmelker	34
	22 trockensteher	22
	10 sonderbereich	10
	10 tiere strohbereich	
	9 gummimatten	
	18 tiere selektion	
summe	167 kuhplätze	130

brandschutz

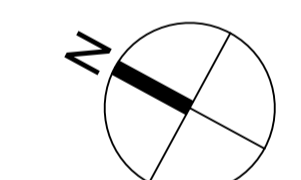
- entlüftung
- zuluft
- fluchtweg

legende

- holzbeton
- holzkonstruktion
- stahlkonstruktion
- stahlbeton-sockel

stalleinteilung

- futterschablauf
- schieberbahn
- strohbox



bauantrag
planverfasser

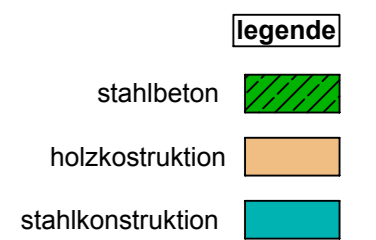
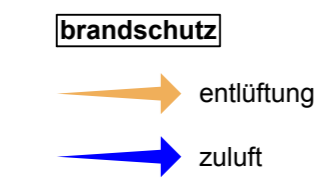
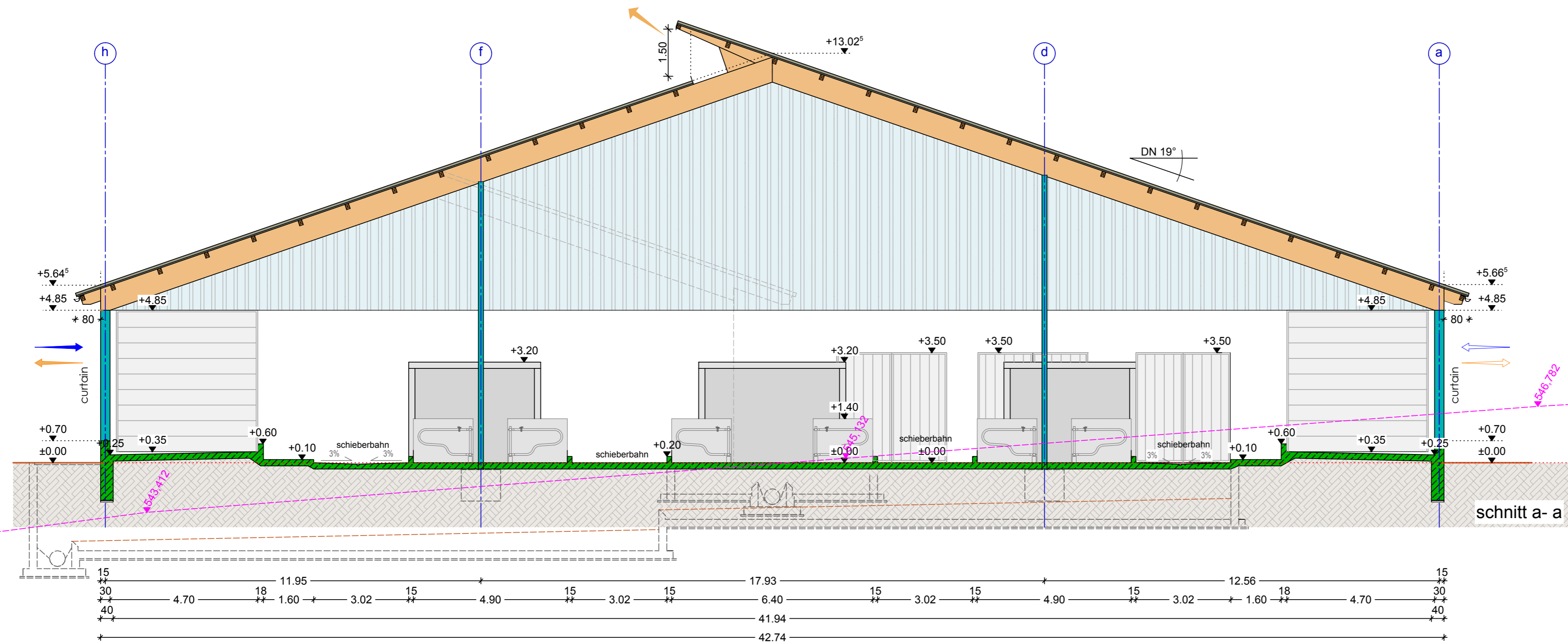
jlp jlp partner free architecten | waldgürtel 5 | 88279 emzill | t. 07526-869710 - o. f. - 29
mail: contact@architekten-jurker.de | www.architekten-jurker.de

bauvorhaben

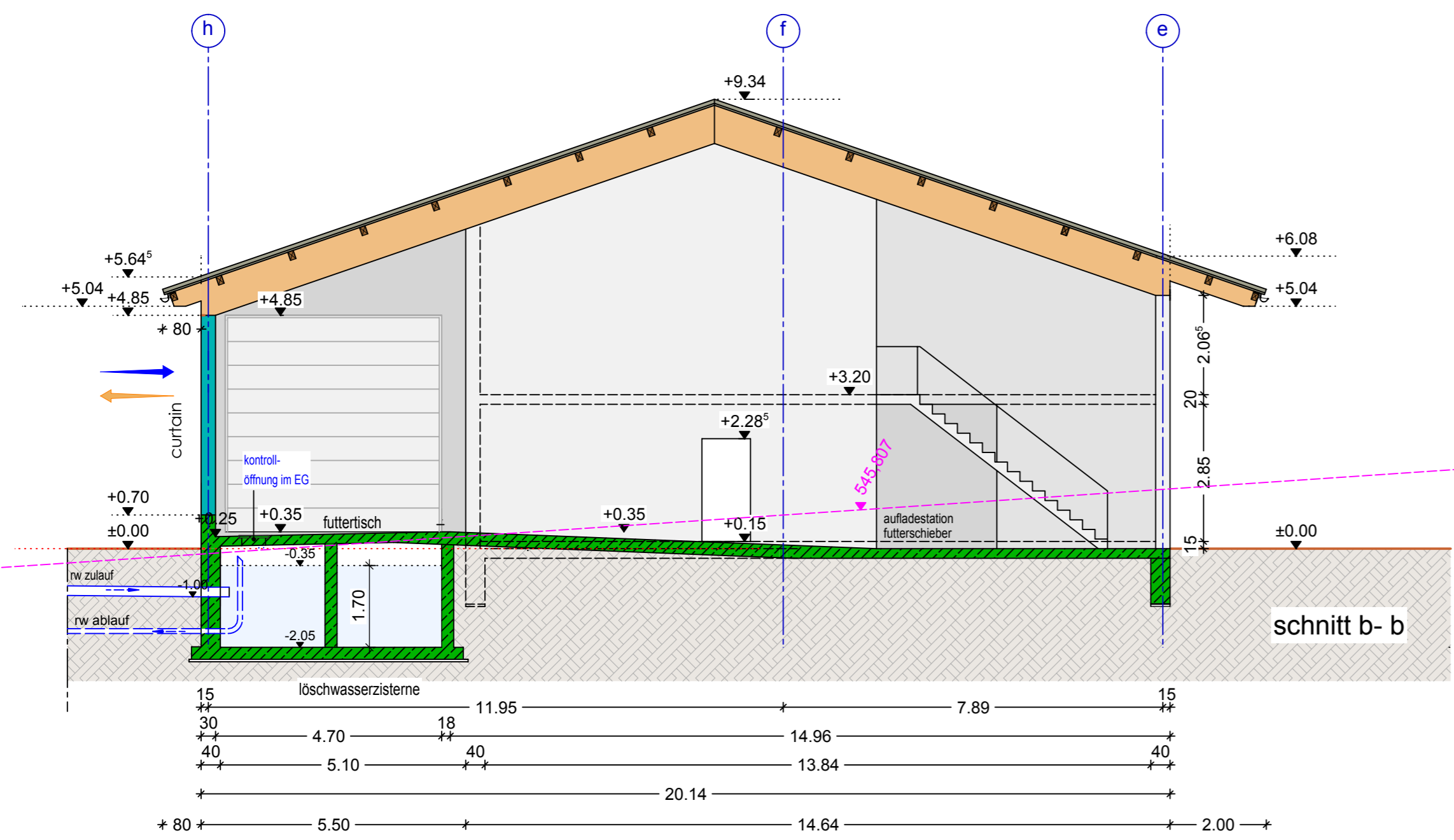
neubau milchviehlaufstall mit 2 ams
neubau fahrstilo
neubau offene güllergrube

flurstück-nr.: 2004
bunz agrar gbr
huggenlaubach 1
88477 schwendi
behörde
landratsamt biberach
rollenstraße 9
88400 biberach
planinhalt
milchviehlaufstall
grundriss erdgeschoss

+/- 0,00 entspricht +545,00 üNN



+/- 0,00 entspricht +545,00 üNN



jlp junker+partner freie architekten | waldburgerstr. 5 | 88279 amtzell | t. 07520-966710 - o. f. - 29
mail. contact@architekten-junker.de | www.architekten-junker.de

bauantrag
planverfasser

bauvorhaben

neubau milchviehlaufstall mit 2 ams
neubau fahrsilo
neubau offene güllegrube

flurstück-nr.: 2004
bauherr **bunz agrar gbr**
huggenlaubach 1
88477 schwendi
behörde
landratsamt biberach
rollinstraße 9
88400 biberach
planinhalt

milchviehlaufstall
schnitt aa, schnitt bb